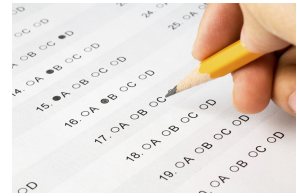


Test wyboru



Limit czasu: 1 s

Limit pamięci: 32 MB

Dzesika i jej koleżanki w szkole czarownic piszą semestralny sprawdzian. Jest to test z czterema odpowiedziami do każdego pytania – trzeba wybrać jedną prawidłową odpowiedź. Sprawdzian jest niezbyt trudny, ale dziewczęta trochę zabalowały i niezbyt przyłożyły się do nauki, zatem postanowiły wybierać odpowiedzi według ustalonego schematu:

- Jeśli któraś odpowiedź jest przynajmniej dwukrotnie dłuższa (lub przynajmniej dwukrotnie krótsza) od wszystkich pozostałych, wtedy powinno się ją wybrać (o ile jest tylko jedna taka odpowiedź).
- Jeśli ma takiej odpowiedzi, jak powyżej (dokładnie jednej), wtedy wybiera się zawsze odpowiedź C. (*A nuż, a widelec...*)

Napisz program, który generuje odpowiedzi do testu według powyższego schematu.

Dane wejściowe

Dane wejściowe to cztery wiersze tekstu – każdy z nich zawiera przedrostek **A.**, **B.**, **C.** lub **D.** (w tej właśnie kolejności) oraz odpowiedź o długości do 100 znaków, zawierającą litery alfabetu łacińskiego i znaki podkreślenia `_`. Długości przedrostka nie wlicza się do długości odpowiedzi.

Wynik programu

Program powinien wypisać literę **A**, **B**, **C** lub **D** oznaczającą wybraną odpowiedź.

Przykład

Dla danych wejściowych:

```
A.Stolica_Wenezueli_to_Caracas
B.Caracas_jest_stolica_Wenezueli
C.Wenezuela_ma_stolice_i_jest_nia_Caracas
D.Carramba
```

prawidłowym wynikiem jest:

D

Jest to odpowiedź przynajmniej dwukrotnie krótsza od wszystkich pozostałych.

Dla danych wejściowych:

- A. Merlin
- B. Morgana
- C. Baba_Jaga
- D. Gandalf

prawidłowym wynikiem jest:

C

Żadna odpowiedź nie jest dwa razy dłuższa, ani dwa razy krótsza od innych.

Dla danych wejściowych:

- A. yy
- B. y
- C. y
- D. y

prawidłowym wynikiem jest:

A

Jest to odpowiedź dwukrotnie dłuższa od pozostałych.